

KUPAX00OLGI1

**Krajský úřad
Pardubického kraje**
ODSH - oddělení silničního hospodářství a dopravní obslužnosti

532 11 Pardubice, Komenského nám. 125

tel. 466026111

Č.j.: ODSH-44976/2018-Sa

Pardubice: 20.06.2018

Sp.zn.: KrÚ 44677/2018-Sa

V e ř e j n á v y h l á š k a

Opatření obecné povahy

Krajský úřad Pardubického kraje, odbor dopravy a silničního hospodářství, jako věcně a místně příslušný správní úřad dle ustanovení § 124 odst. 4 písm. b) a ustanovení § 77 odst. 1 písm. b) zákona č. 361/2000 Sb., o provozu na pozemních komunikacích a o změnách některých zákonů, ve znění pozdějších předpisů (dále jen „zákon o silničním provozu“), na základě ustanovení § 173 zákona č. 500/2004 Sb., správní řád, ve znění pozdějších předpisů (dále jen správní řád), na základě žádosti společnosti A.B.V. spol. s r.o., IČ: 48154067, se sídlem Vrbová 625, 562 03 Ústí nad Orlicí, podané dne 19.06.2018

s t a n o v u j e

přechodnou úpravu provozu

na silnici I/14, na průtahu obcí Libchavy a to umístěním přechodného dopravního značení dle „Dopravní omezení na silnici I/14“ – viz. příloha

za těchto podmínek:

Dopravní značení provedte jako: dopravní zařízení a přenosné svislé dopravní značky

Velikost dopravního značení: základní rozměrová řada

Provedení dopravního značení: reflexní

Platnost úpravy: od: **23.07.2018** do: **31.08.2018**

Důvod: stavba „**Oprava účelové komunikace a chodníku před č.p. 84 v Dolních Libchavách**“

Osoba (organizace) odpovědná za řádné provedení úpravy:

p. Jiří Bartoš, spol. A.B.V. spol. s r.o. Ústí nad Orlicí, tel. 603 832 909.

Další podmínky pro osazení přechodné úpravy provozu:

1. Dopravní značky nesmí zasahovat do průjezdního profilu komunikace. Pro umístění přenosného dopravního značení nesmí být využívány sloupky stávajícího svislého dopravního značení.
2. Přenosné dopravní značky musí být umístěny na sloupcích červeno-bíle pruhovaných, spodní okraj přenosné dopravní značky musí být min. 0,6 m nad niveletou vozovky.
3. Pokud není stanoveno jinak, umístění přenosných dopravních značek musí splňovat podmínky stanovené v TP č. 66 - Zásady pro označování pracovních míst na pozemních komunikacích schválené MD ČR pod č.j. 52/203-160-LEG/1, ze dne 12.12.2003.

Toto opatření obecné povahy musí být vyvěšeno po dobu 15 ti dnů na úřední desce orgánu, který písemnost doručuje a zveřejněno způsobem umožňujícím dálkový přístup.

Opatření obecné povahy nabývá účinnosti pátým dnem po vyvěšení veřejné vyhlášky.

Vyvěšeno dne: 24. 6. 2018

Sejmuto dne: 16. 7. 2018

OBECNÍ ÚŘAD
Dolní Libchavy 93
561 16 Libchavy

Razítko, podpis oprávněné úřední osoby potvrzující vyvěšení a sejmutí na úřední desce.

Rozdělovník:

Účastníci řízení:

A.B.V. spol. s r.o., Vrbová 625, 562 03 Ústí nad Orlicí
Ředitelství silnic a dálnic ČR, Správa Pardubice, Hlaváčova 902, 530 02 Pardubice
Krajský úřad Pardubického kraje – úřední deska
Obec Libchavy – úřední deska

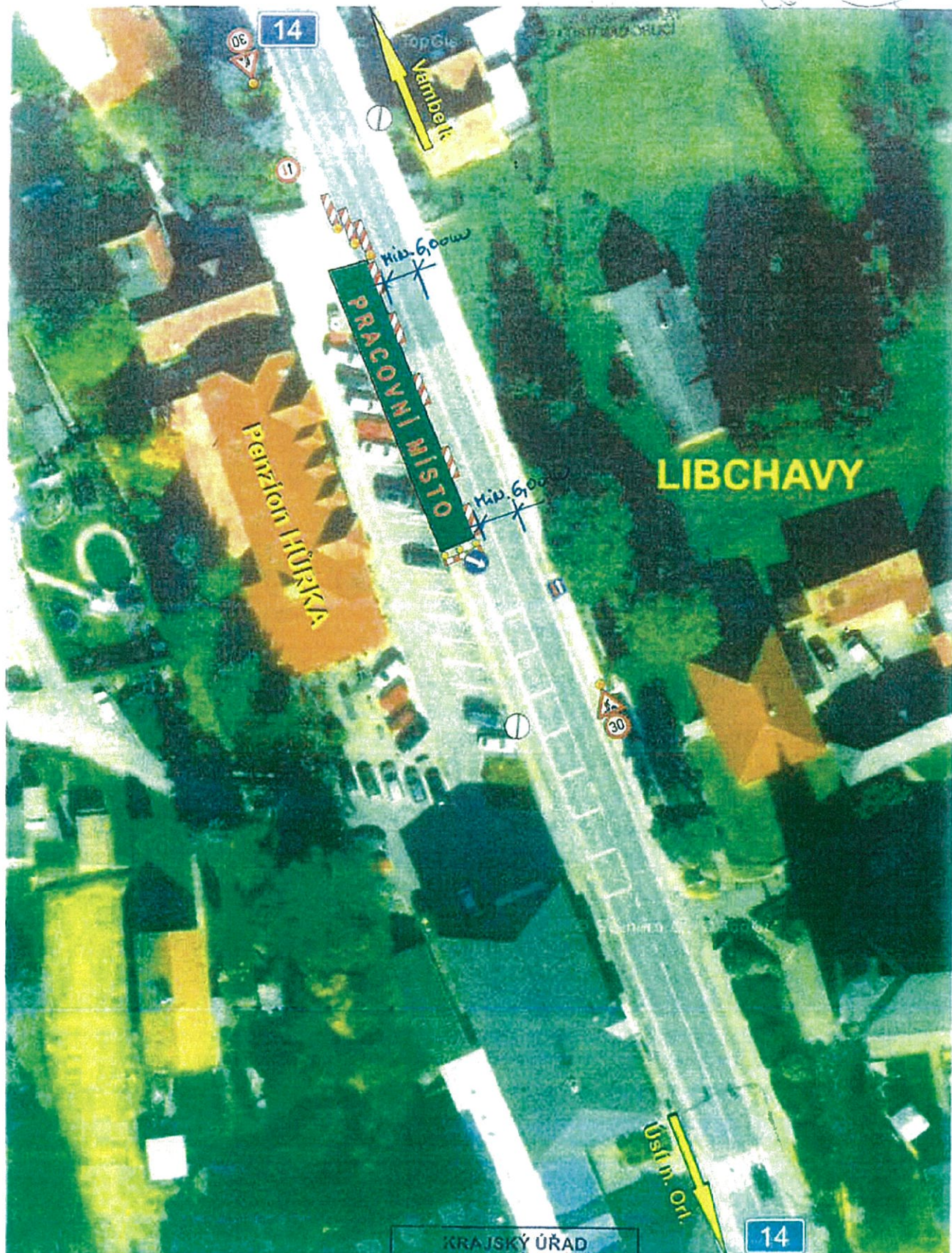
Dotčené orgány:

Krajské ředitelství policie Pardubického kraje, Územní odbor Ústí nad Orlicí, dopravní inspektorát

Vyřizuje: Ing. Bohumil Salaba, oprávněná úřední osoba, 466 026 134

DOPRAVNÍ ZNAČENÍ DOPRAVNÍHO OMEZENÍ NA SILNICI I/14 V LIBCHAVÁCH

Žadatel : A.B.V. spol. s r. o. Ústí nad Orlicí
Akce : Oprava komunikací a stáv. chodníku před čp. 84 v Dolních Libchavách - I/14 Libchavy
Termin : 23. 7. 2018 - 31. 8. 2018



KRAJSKÝ ÚŘAD
PARDUBICKÉHO KRAJE
Odbor dopravy
a silničního hospodářství
-010-

č. j. 0764-44946/2018-87